

Здравствуйтесь, Тут могло быть ваше имя!

Вы сдали комплекс **Диагностика железодефицитной анемии** 27.04.2020 года. На основе ваших результатов мы подготовили для вас простую и понятную расшифровку, чтобы вы могли сами управлять своим здоровьем. В основу данной расшифровки заложено условие – строгое соблюдение правил подготовки к сдаче анализов.

Расшифровка носит информационный и рекомендательный характер, не заменяет полноценный прием и консультацию врача. Она создана на основе наших экспертных алгоритмов, медицинских и статистических данных и дает информацию о состоянии вашего здоровья в общих чертах. У нас нет достаточных данных, чтобы поставить диагноз и определить тактику лечения. Это может сделать только врач, зная вашу историю и, назначив, при необходимости, дополнительное обследование.

Анемия – это “малокровие”. Состояние, когда вашим органам не хватает кислорода, потому что по разным причинам не хватает красных кровяных тел – эритроцитов или гемоглобина – белка, к которому крепится кислород, чтобы доехать до клеток всего тела. Есть более 55 видов анемий. У каждой из них свои причины и симптомы. Самые распространенные анемии – анемии на фоне **дефицита железа**.

Расшифровать анализы можно с помощью референсных значений. **Референсные значения** (референсы) – это диапазон средних значений показателя при массовом обследовании здоровых людей. Референс устанавливается по результатам измерения показателя у группы людей. Они отбираются по полу, возрасту и, возможно, по другим признакам, от которых может измениться именно этот показатель.

Расшифровка не является диагнозом и не заменяет консультацию врача. Обратитесь к врачу, в случае отклонения показателей от референса или наличия жалоб. Только врач может интерпретировать результат*ы с учетом вашей медицинской истории.





Референс не всегда является нормой. Иногда из-за индивидуальных особенностей организма, нормальными для человека могут считаться результаты, которые выходят за границы референса.

Каждое исследование проводится на конкретном анализаторе с применением конкретного реагента. Поэтому референсы отличаются в разных лабораториях.

Далее для удобства мы используем “норма” в значении “референсные значения”.

Для диагностики многих заболеваний на основе клинических рекомендаций используются **предельные значения** определенных показателей.

Уровни гемоглобина (г/л) для определения анемии по рекомендации ВОЗ

	Не анемия	Анемия		
		Легкая*	Умеренная	Острая
Группы населения				
Дети в возрасте 6 – 59 месяцев	110 или выше	100 - 109	70 - 99	менее чем 70
Дети в возрасте 5 – 11 лет	115 или выше	110 - 114	80 - 109	менее чем 80
Дети в возрасте 12 – 14 лет	120 или выше	110 - 119	80 - 109	менее чем 80
Не беременные женщины (15 лет и старше)	120 или выше	110 - 119	80 - 109	менее чем 80
Беременные женщины	110 или выше	100 - 109	70 - 99	менее чем 70
Мужчины (15 лет и старше)	130 или выше	100 - 129	80 - 109	менее чем 80

Легкая* - означает, что дефицитное состояние уже есть, но анемия клинически не проявляется.

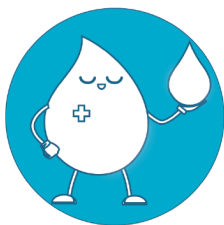
Расшифровка не является диагнозом и не заменяет консультацию врача. Обратитесь к врачу, в случае отклонения показателей от референса или наличия жалоб. Только врач может интерпретировать результат*ы с учетом вашей медицинской истории.

Анемия — это крайнее проявление железодефицита. Поэтому важно выявить его как можно раньше.



Тут могло быть ваше ФИО (м)

ТУТ МОГ БЫТЬ ВАШ ВОЗРАСТ
ТУТ МОГ БЫТЬ ВАШ ГОРОД



Анемия

В некоторые периоды жизни отмечается повышенная потребность в кислороде. При недостаточном поступлении железа, это может привести к анемии. Результаты ваших анализов **указывают на признаки микроцитарной анемии**. Для оценки вида анемии используется следующая совокупность показателей:

Гемоглобин ↓ (см. общий анализ крови) - **115 г/л**

Норма: 135-175 г/л

↓ Сложный железосодержащий белок. Состоит из белковой части (глобина) и железосодержащей части (гема). Участвует в транспорте кислорода и углекислого газа в организме. Содержится в эритроцитах (красных кровяных тельцах) крови. Сниженный уровень гемоглобина может свидетельствовать об анемии. **Бывает снижен из-за нехватки железа, витамина B12, фолиевой кислоты, кровопотери ↓**

Эритроциты (см. общий анализ крови) - **$5.36 \times 10^{12}/л$**

Норма: $4.32-5.72 \times 10^{12}/л$

Средний объём эритроцитов (см. общий анализ крови) - **85.7 фл**

Норма: 80.0-99.0 фл



Мы сознательно скрыли от вас остальную часть Расшифровки.
Чтобы получить полную версию индивидуальной Расшифровки,
закажите ее вместе с комплексом Диагностика железодефицитной анемии.

Расшифровка не является диагнозом и не заменяет консультацию врача. Обратитесь к врачу, в случае отклонения показателей от референса или наличия жалоб. Только врач может интерпретировать результат*ы с учетом вашей медицинской истории.



Мы сознательно скрыли от вас остальную часть Расшифровки.
Чтобы получить полную версию индивидуальной Расшифровки,
закажите ее вместе с комплексом Диагностика железодефицитной анемии.

Расшифровка не является диагнозом и не заменяет консультацию врача. Обратитесь к врачу, в случае отклонения показателей от референса или наличия жалоб. Только врач может интерпретировать результат*ы с учетом вашей медицинской истории.



Мы сознательно скрыли от вас остальную часть Расшифровки.
Чтобы получить полную версию индивидуальной Расшифровки,
закажите ее вместе с комплексом **Диагностика железодефицитной анемии**.

Расшифровка не является диагнозом и не заменяет консультацию врача. Обратитесь к врачу, в случае отклонения показателей от референса или наличия жалоб. Только врач может интерпретировать результат*ы с учетом вашей медицинской истории.



Мы сознательно скрыли от вас остальную часть Расшифровки.
Чтобы получить полную версию индивидуальной Расшифровки,
закажите ее вместе с комплексом **Диагностика железодефицитной анемии**.

Расшифровка не является диагнозом и не заменяет консультацию врача. Обратитесь к врачу, в случае отклонения показателей от референса или наличия жалоб. Только врач может интерпретировать результат*ы с учетом вашей медицинской истории.



Мы сознательно скрыли от вас остальную часть Расшифровки.
Чтобы получить полную версию индивидуальной Расшифровки,
закажите ее вместе с комплексом **Диагностика железодефицитной анемии**.

Расшифровка не является диагнозом и не заменяет консультацию врача. Обратитесь к врачу, в случае отклонения показателей от референса или наличия жалоб. Только врач может интерпретировать результат*ы с учетом вашей медицинской истории.



Мы сознательно скрыли от вас остальную часть Расшифровки.
Чтобы получить полную версию индивидуальной Расшифровки,
закажите ее вместе с комплексом Диагностика железодефицитной анемии.

Расшифровка не является диагнозом и не заменяет консультацию врача. Обратитесь к врачу, в случае отклонения показателей от референса или наличия жалоб. Только врач может интерпретировать результат*ы с учетом вашей медицинской истории.